

Отчет о реализации программы «Доступная среда»

Информация

о выполненных работах по реализации мероприятий государственной программы Российской Федерации «Доступная среда на 2011 – 2020 годы» за 2017 год в ГБУ «РСШ бокса»

Отчет о реализации программы «Доступная среда»

Информация

о выполненных работах по реализации мероприятий государственной программы Российской Федерации «Доступная среда на 2011 – 2020 годы» за 2017 год в ГБУ «РСШ бокса»

Государственное бюджетное учреждение «Республиканская спортивная школа бокса» располагается в г. Аргун Чеченской Республики. Въезд на территорию участка осуществляется со стороны автодороги вдоль ул. Титова.

В настоящее время в ГБУ «РСШ бокса» реализуется долгосрочная целевая программа «Доступная среда», которая предусматривает создание полноценной безбарьерной среды для детей-инвалидов, обеспечение их права на полноценное участие в общественной жизни. Программа «Доступная среда» предусматривает создание условий для совместного обучения детей-инвалидов и детей, не имеющих нарушений в развитии. Это один из главных ориентиров - дети с ограниченными возможностями здоровья не должны отличаться в правах и возможностях от обычных детей. В ГБУ «РСШ бокса» создаются все условия для комфортного пребывания и обучения детей с ограниченными возможностями здоровья.

По программе «Доступная среда» В ГБУ «РСШ бокса» выделены средства в размере 325 784,00 рублей для реконструкции здания и приобретения оборудования.

Без реконструкции архитектурной среды не обошлось, поэтому в 2017 учебном году выполнение работ по реконструкции пандуса с крышей и крыльца центрального входа в ГБУ «РСШ бокса» стало делом первостепенной важности. Осенью 2017 года работы выполнены в полном объеме.

1. При входе в здание установлен пандус с уклоном 1:12. Высота подъема составляет 350 мм. С обеих сторон пандуса установлены перила с поручнями на высоте 0,7 и 0,9 метра. Поверхность поручней пандусов непрерывна по всей длине и строго параллельна поверхности самого пандуса с учетом примыкающих к нему горизонтальных участков. Расстояние между поручнями 0,9 м.



На начало, и конец перил нанесены тактильные наклейки. Пандус имеет нескользящее резиновое покрытие. Поручни пандусов имеют с обеих сторон участки, выходящие за пределы длины наклонного участка пандуса на примыкающие к этому участку горизонтальные площадки протяженностью не менее 300 мм. каждый.



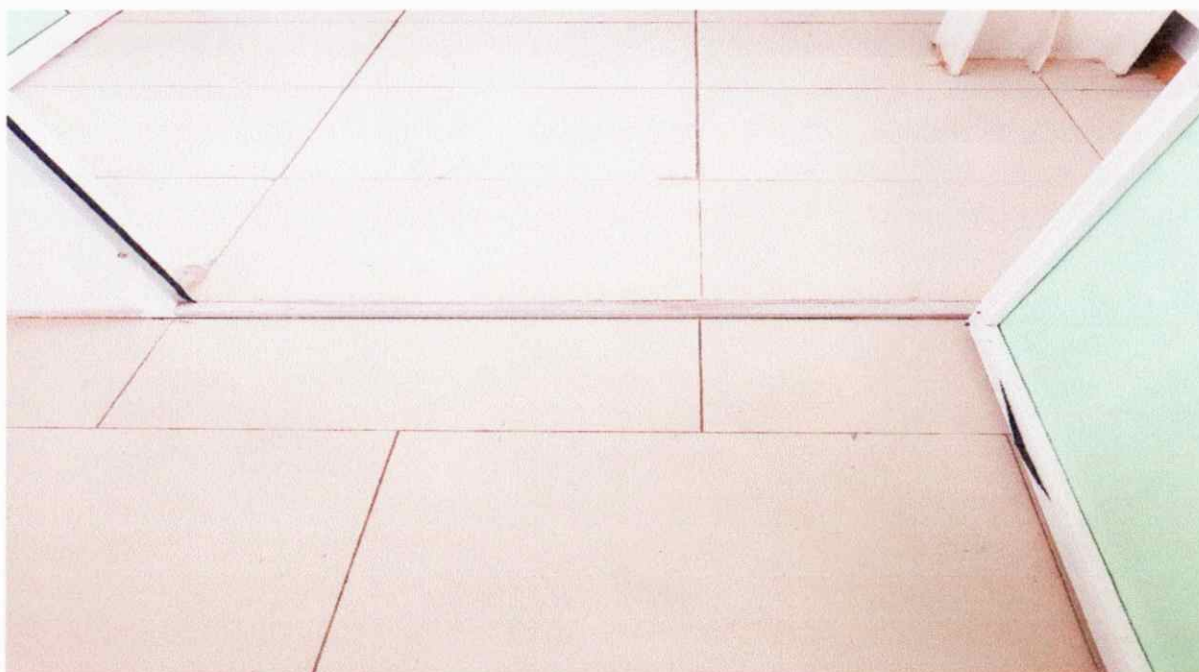
2. Территория входа обложена тактильной плиткой для организации доступного передвижения детей с ОВЗ.



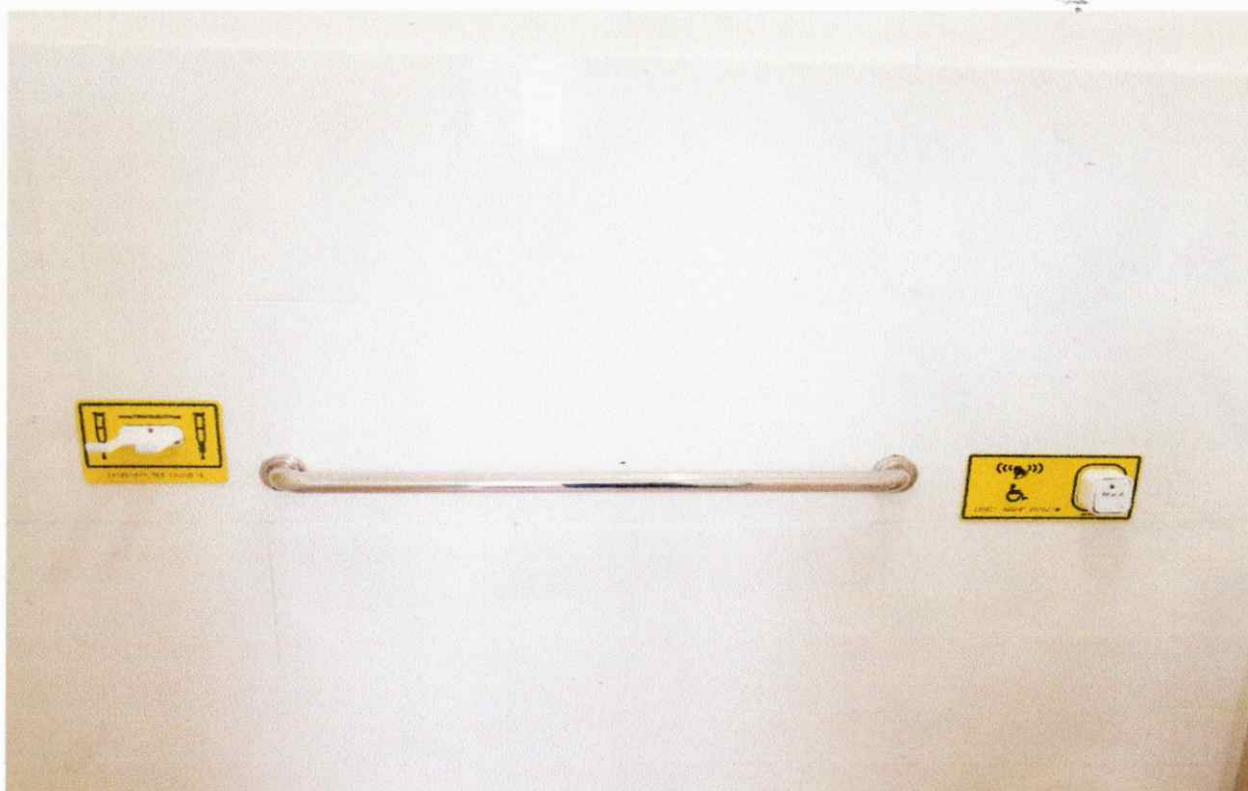
3. Произведена покраска крайних ступеней лестницы в контрастный цвет (жёлтый) для ориентации ребёнка с нарушением зрения. На двери входа в здание наклеен предупреждающий знак (Желтый круг). Желтый цвет – последний цвет спектра, который могут видеть слабовидящие люди.



4. Для удобства передвижения ребёнка – колясочника был расширен дверной проём до размера в соответствии с требованиями СП 59.13330.2012 «Доступность зданий и сооружений для маломобильных групп населения (актуализированная редакция СНиП 35-01-2001). Также, организованы мероприятия для соблюдения непрерывности пешеходных и транспортных путей, обеспечивающих доступ МГН в здание.



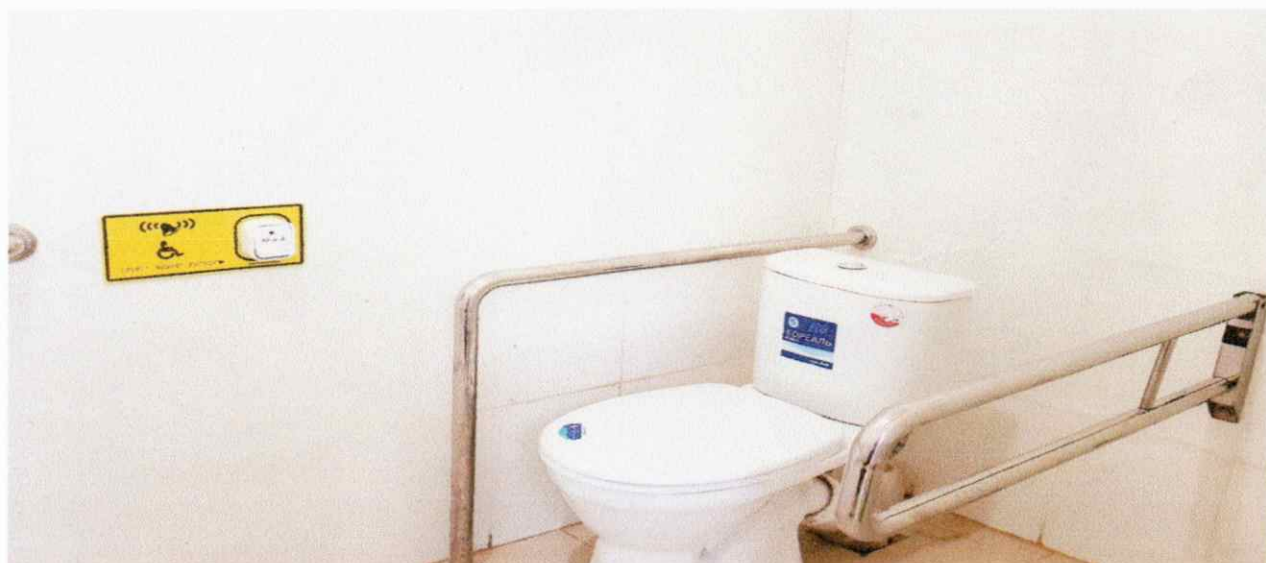
5. Для детей с ОВЗ установлен звуковой сигнал с кнопкой.



6. В здании спортивной школы для детей-инвалидов с нарушением опорно-двигательного аппарата, санитарно-гигиеническое помещение обустроено в соответствии с требованиями СанПиН, имеется сидение для унитаза для детей с нарушением в развитии ОДА (ДЦП), а также поручни для опоры инвалидов при пользовании умывальниками. Двери из санитарно-гигиенического помещения открываются наружу.



В санитарно-гигиеническом помещении рядом с одной из сторон унитаза имеется свободная площадь для размещения кресла-коляски для обеспечения возможности пересадки инвалида из кресла на унитаз. Рядом с унитазом расположена кнопка звонка, а также Г-образный поручень, укрепленный на стойке сбоку от унитаза и на стене за унитазом.



7. Имеется автостоянка для инвалидов. Выделенные места обозначены знаками, принятыми ГОСТ Р 52289 и продублированы знаками на вертикальной поверхности (стойке) в соответствии с ГОСТ 12.4.026, расположенными на высоте 1,5 м.



В дальнейших планах школы - повышение квалификации по данному вопросу работников учреждения и дальнейшее преобразование некоторых зон школы для безбарьерного доступа детей-инвалидов.